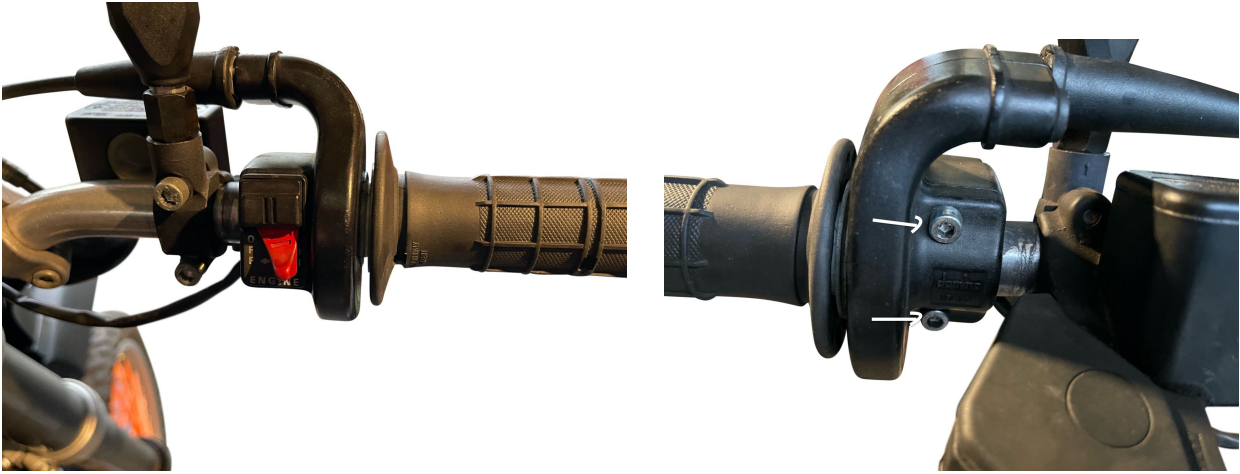


3P

PEDALO POWER PARTS

Anbauanleitung KTM ER 600 LC4-PD

Demontieren Sie die beiden Schrauben um die Gasgriffschalen zu trennen



Legen Sie den 3P Limiter wie auf der Abbildung zu sehen in die untere Gasgriffschale



Die Anbauanleitung bleibt solange gültig, bis sich auf die Umrüstung bezogenen Vorschriften ändern oder die Fahrzeuge Änderungen aufweisen, die die beschriebene Umrüstung beeinflussen oder Ihre Verifizierung / Zertifizierung die Gültigkeit verliert .

Wir erlauben uns den Hinweis dass eine auszugsweise Veröffentlichung der Anbauanleitung nur mit unserer Zustimmung erfolgen darf.

Die Anbauanleitung und Bilder, sind Urheberrechtlich geschützt .

Bei Verlinkung oder Verbreitung des Inhaltes werden wir rechtliche Schritte einleiten.

Danke

Stefan Niemerg