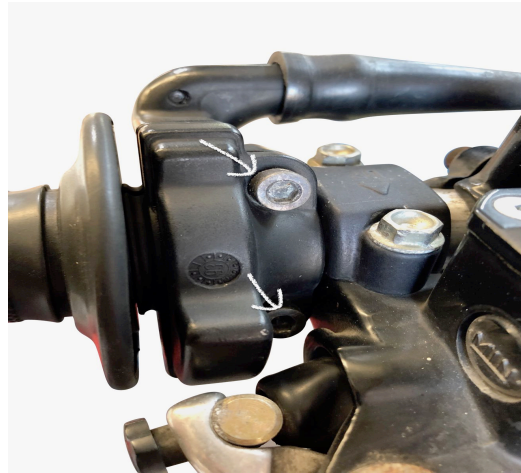




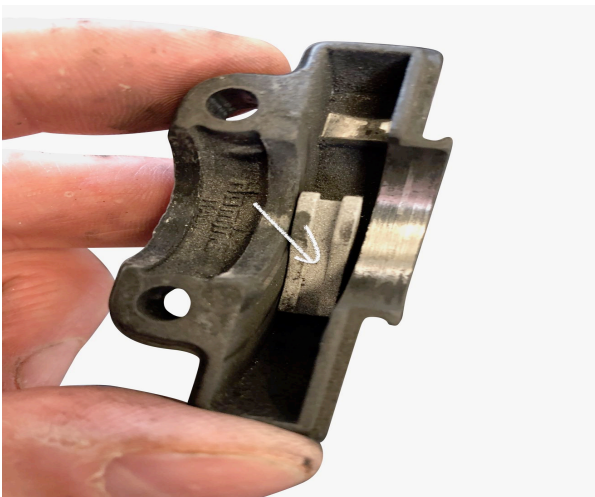
PEDALO POWER PARTS

Anbauanleitung Husquarna 610 WXC/TE

Demontieren Sie die Schrauben um das Bowdenzug Gehäuse zu öffnen



Legen Sie den 3P Limiter wie auf der Abbildung zu sehen auf das Gassgriff Gehäuse,



Die Anbauanleitung bleibt solange gültig, bis sich auf die Umrüstung bezogenen Vorschriften

ändern oder die Fahrzeuge Änderungen aufweisen , die die beschriebene Umrüstung beeinflussen oder Ihre Verifizierung / Zertifizierung die Gültigkeit verliert .

Wir erlauben uns den Hinweis dass eine auszugsweise Veröffentlichung der Anbauanleitung nur

mit unserer Zustimmung erfolgen darf.

Die Anbauanleitung und Bilder , sind Urheberrechtlich geschützt .

Bei Verlinkung oder Verbreitung des Inhaltes werden wir rechtliche Sachritte einleiten.

Danke

Stefan